

# Ablauf

## Datenblatt

# KALA®

*Ideen für's  
Dach!*

### Funktion:

Entwässerung senkrecht durch das Dachpaket. Weiterführender Anschluss an ein Rohrsystem zur Wasserableitung oder Einbau als Aufstockelement an einen Dachgully. Abhängig von der Einbausituation ist auf eine entsprechende Rückstausicherheit zu achten.

### Anschlußart:

Schweißen; direkter Anschluss an die Dachbahn: PVC, PP, PE, BIT (mit aufkaschierter Bitumenmanschette)

### Varianten:

Alle vier Materialtypen sind lieferbar in den Durchmesser-Größen:

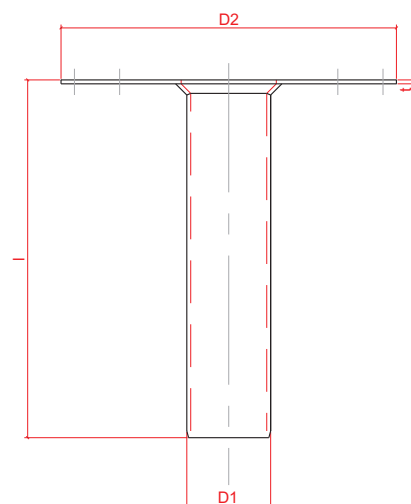
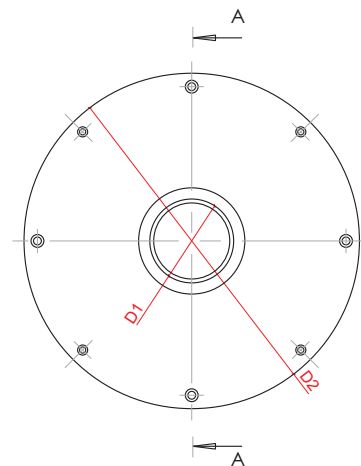
D50/DN50    D95  
D63            D110/DN100  
D75/DN70    D125/DN125  
D90/DN80    D160/DN150

### Verpackung:

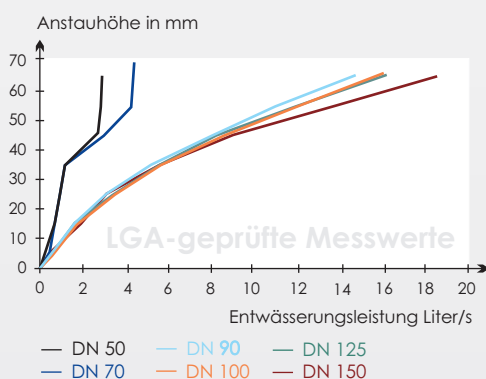
In Karton, VE = 1 Stück

### Zubehör:

Ablaufsieb universal,  
Lippendichtung,  
Rollring\*



### Entwässerungsleistung in l/sec



\*Achtung: wir weisen darauf hin, dass ein Einbau mit Rollring nicht normenkonform ist. Eine Rückstausicherheit ist nicht immer gewährleistet.

Für weitere Informationen kontaktieren Sie bitte Ihren KALA-Produktberater.

Sonderanfertigungen sind vom Umtausch ausgeschlossen.

Die Verarbeitungsvorschriften der Dachbahnenhersteller sind einzuhalten; Materialien und eingesetzte Materialcompounds unterliegen Änderungen, gegebenenfalls sind weitere Versuche durchzuführen.

KALA, K.-H. Lange GmbH+Co.KG behält sich das Recht auf technische Änderungen vor.

Stand 12.2008.

### Ablauf

D1	50/56/63/75	90/95/110/125/140/160	mm
D2	300	380	
l	320	320	
t	3.5	3.5	