

Fugenkreuze - Höhe: 18 mm

Funktion:

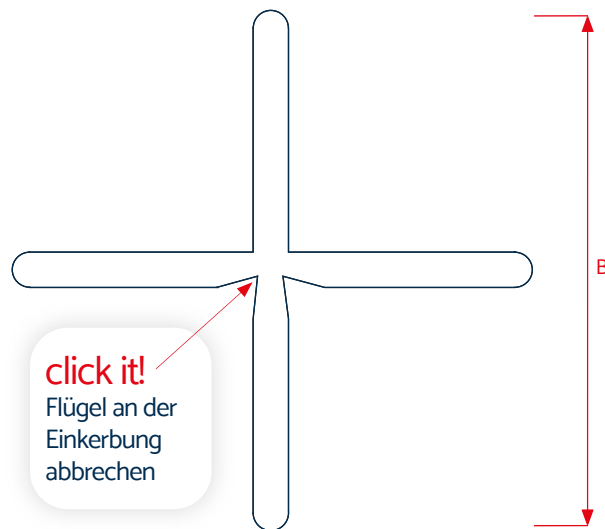
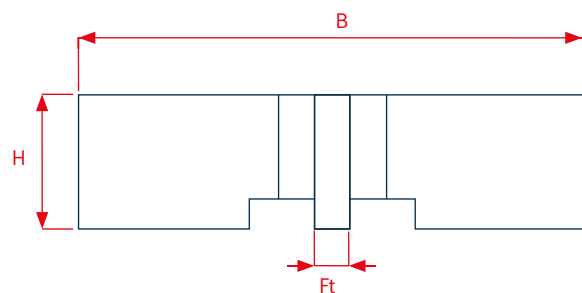
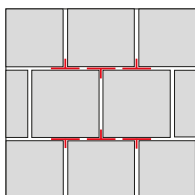
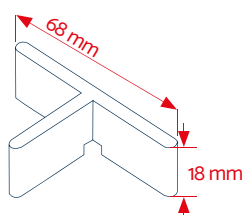
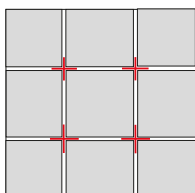
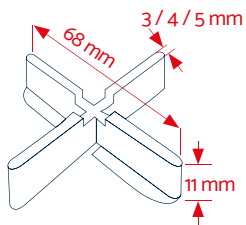
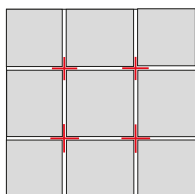
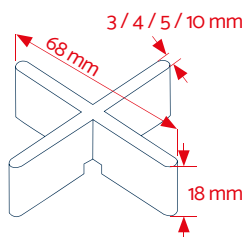
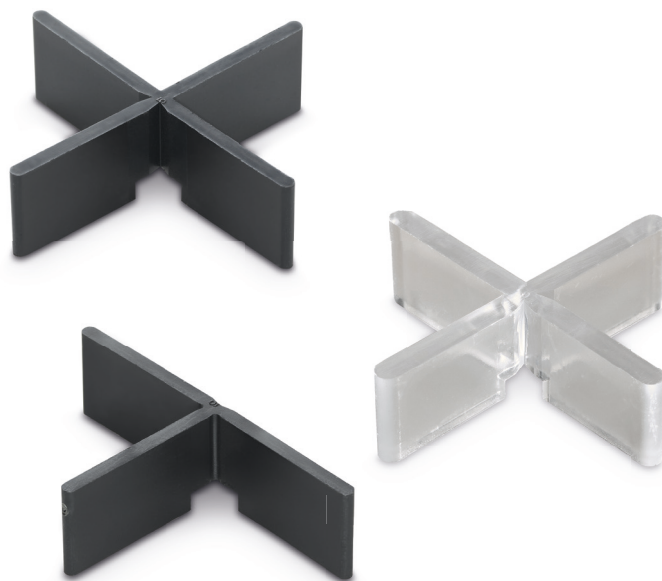
Zur Verlegung von Plattenbelägen in Kies-/Splittbett. Die Fugenkreuze dienen als Abstandshalter zur vorschriftsgemäßen Ausbildung dauerhafter Fugen. Mit den dreischenkigen Fugenkreuzen verlegen Sie sauber im Verband oder am Rand.

Varianten:

- Fugenkreuz vierflügelig für Fugenbreiten 3, 4, 5 und 10 mm
- Ein Flügel ist an der Einkerbung leicht abzubrechen
- Fugenkreuz dreiflügelig (T-Kreuz) für Fugenbreiten 3 und 5 mm
- Standardfarbe Schwarz
- Für besonders hochwertige Terrassen ist auch eine Variante in Transparent lieferbar
- Sonderfarben auf Wunsch lieferbar

Verpackungseinheiten:

Lieferung erfolgt im Karton, VE 300 Stück



Technische Daten	
B	68 mm
H	18 mm
Ft	3 / 4 / 5 / 10 mm