

Speier

Achtung: Die Verarbeitungsvorschriften der Dachbahnenhersteller sind einzuhalten; Materialien und eingesetzte Materialcompounds können Änderungen unterliegen

Funktion:

Formteil für horizontale Entwässerung durch die Attika. Einbau mit Anschluss an ein Rohrsystem zur Wasserableitung oder Freistrah. Beim Einbau zur Notentwässerung ist der genaue Einbaupunkt in Abhängigkeit zur Wasserhöhe zu beachten.

Material:

Varianten PVC, FPO/PP² und BIT für Anschluss an die jeweilige passende Materialvariante der Dachbahn. Die Materialien sind witterungsbeständig modifiziert: UV-stabilisiert, gegen Wärmeabbau und oxidative Alterung sowie kalteschlagzäh.

Lieferbare Größen:

- D 50 mm (DN 50)
- D 63 mm
- D 75 mm (DN 70)
- D 90 mm
- D 110 mm (DN 100)
- D 125 mm (DN 125)³

Verpackungseinheiten:

Lieferung erfolgt im Karton, VE 1 Stück

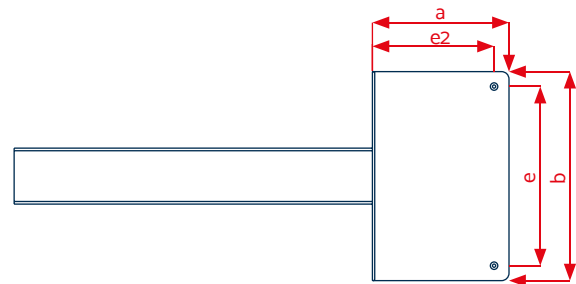
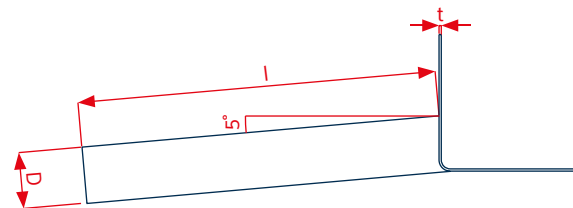
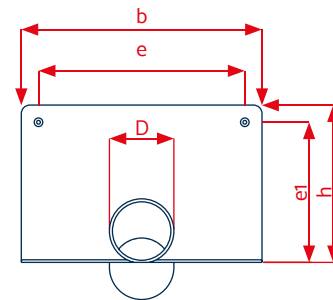
Zubehör:

- Kieskorb
- Dampfsperplatte

Entwässerungsleistung:

LGA-geprüfte Kennwerte

Durchmesser	Anstauhöhe	
	35 mm	65 mm
D 50 mm (DN 50)	0,51 l/s	1,31 l/s
D 63 mm	k. A.	k. A.
D 75 mm (DN 70)	0,65 l/s	1,65 l/s
D 90 mm	0,65 l/s	1,90 l/s
D 110 mm (DN 100)	1,00 l/s	2,65 l/s
D 125 mm (DN 125) ³	1,00 l/s	2,80 l/s



Technische Daten			
D	50 / 63 / 75 / 90 / 110 / 125 mm ³		
l	480 mm ¹	e	240 mm
a	112 mm	e1	166 mm
b	280 mm	e2	92 mm
h	186 mm	t	3 mm
Rohrneigung 5°			

¹Sonderlängen auf Anfrage lieferbar / ²Alternativ auch in PE (Dachbahnen auf Basis PE) lieferbar / ³**Achtung:** Bitte beachten Sie, dass die technischen Maße, sowie visuelle Darstellung von der Abbildung abweichen kann / ⁴Alternativ auch mit Anstaurung lieferbar
 KALA - KUNSTSTOFFE | Karl-Heinz Lange GmbH+Co.KG behält sich das Recht auf technische Änderungen vor.