

## Überlauf MultiFlex

**Achtung:** Die Verarbeitungsvorschriften der Dachbahnenhersteller sind einzuhalten; Sonderausführungen oder abweichende Längen auf Anfrage möglich; Nicht regelkonform, individueller Anwendungsfall ist zu prüfen, Verantwortung für Planung und Einbau liegt beim Verarbeiter.

### Funktion:

Das Sonderformteil wird zur horizontalen Entwässerung bzw. Notentwässerung von Regenwasser über die Attika eingesetzt. Der Einbauort ist in Abhängigkeit von der zu erwartenden Wasserhöhe sorgfältig zu bestimmen. Die direkte Verbindung der Anschlussmanschette mit dem Rohr ermöglicht eine hohe Flexibilität bei der Montage – insbesondere bei Sanierungsmaßnahmen oder komplexen Einbausituationen. Es handelt sich um ein nicht normgerechtes Sonderbauteil.

### Einbau <sup>3</sup>:

Der Einbau erfordert besondere Sorgfalt hinsichtlich der Lagefixierung des Rohrstücks innerhalb der Attika sowie der fachgerechten Verschweißung der Anschlussmanschette mit der Dachabdichtung.

### Material:

Variante PVC-, BIT- und EPDM-Varianten <sup>4</sup>, jeweils mit einer passenden Anschlussmanschette für eine einfache und sichere Verbindung mit der entsprechenden Dachbahn. Das Rohrmaterial ist witterungs- und UV-beständig und für den dauerhaften Einsatz im Außenbereich geeignet. Mit EPDM-Anschluss, selbstklebend, zur einfachen Anbindung an die entsprechende Dachbahn. Das Rohrmaterial ist witterungs- und UV-beständig und somit für den dauerhaften Einsatz im Außenbereich geeignet.

### Lieferbare Größen <sup>1,2</sup>:

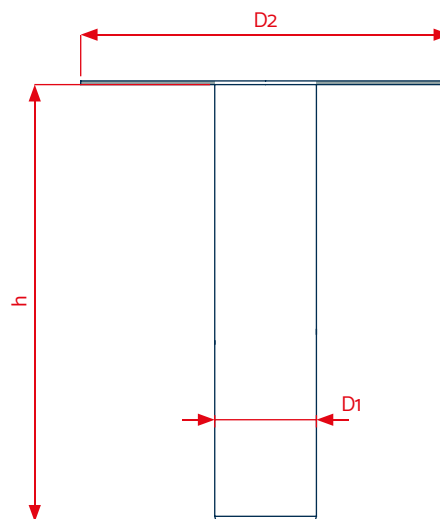
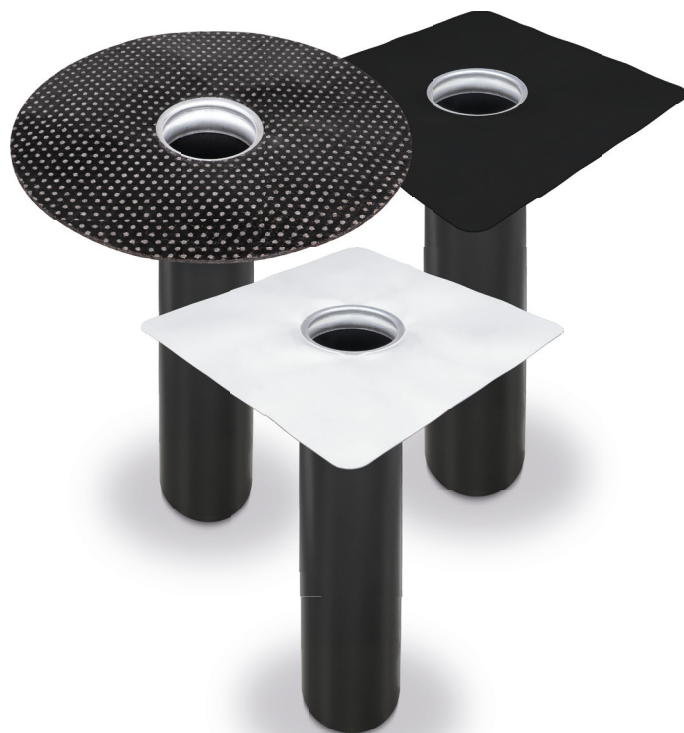
- D 50 mm (DN 50)
- D 75 mm (DN 70)
- D 110 mm (DN 100)

### Verpackungseinheiten:

Lieferung erfolgt im Karton, VE 1 Stück

### Zubehör:

- Kieskorb Vario Fix
- Kieskorb Classic



| Technische Daten |   |                   |                    |
|------------------|---|-------------------|--------------------|
| h                | 600 mm  |                   |                    |
| D1 (D Rohr)      | D 50 mm (DN 50) / D 75 mm (DN 70) / D 110 mm (DN 100) |                   |                    |
| D2 (D Flansch)   | BIT, D 400 mm   | PVC, 320 x 320 mm | EPDM, 290 x 290 mm |

<sup>1</sup> Sonderlängen auf Anfrage lieferbar / <sup>2</sup> Weitere Durchmessergrößen auf Anfrage lieferbar / <sup>3</sup> Einbau nicht normgerecht, Lieferung erfolgt ohne Gewährleistung und Garantie / <sup>4</sup> Dachbahneninformation: Bei sachgerechter Lagerung ca. 24 Monate haltbar (bei höheren Temperaturen evtl. kürzer). Angaben sind unverbindliche Richtwerte und abhängig von Lagerung und Handhabung. KALA – KUNSTSTOFFE | Karl-Heinz Lange GmbH+Co.KG behält sich das Recht auf technische Änderungen vor.