

Speier BIT XL

Mit XL-Bitumenmanschette – für mühelosen Anschluss an die Dachbahn!

Achtung: Die Verarbeitungsvorschriften der Dachbahnenhersteller sind einzuhalten; Materialien und eingesetzte Materialcompounds können Änderungen unterliegen

Funktion:

Formteil mit aufkaschierter Bitumenanschluss-Manschette für die horizontale Entwässerung durch die Attika. Die großen Abmessungen von 470 x 500 mm gewährleisten einen noch sicheren Anschluss bei allen Einbausituationen. Einbau mit Anschluss an ein Rohrsystem zur Wasserableitung oder Freistrahlf. Beim Einbau zur Notentwässerung ist der genaue Einbaupunkt in Abhängigkeit zur Wasserhöhe zu beachten.

Material:

FPO/PP modifiziert mit fest aufkaschierter Bitumenanschlussmanschette. Das Material ist witterungsbeständig modifiziert: UV-stabilisiert, gegen Wärmeabbau und oxidative Alterung sowie kalteschlagzäh.

Lieferbare Größen:

- D 50 mm (DN 50)
- D 63 mm
- D 75 mm (DN 70)
- D 90 mm
- D 110 mm (DN 100)
- D 125 mm (DN 125)

Verpackungseinheiten:

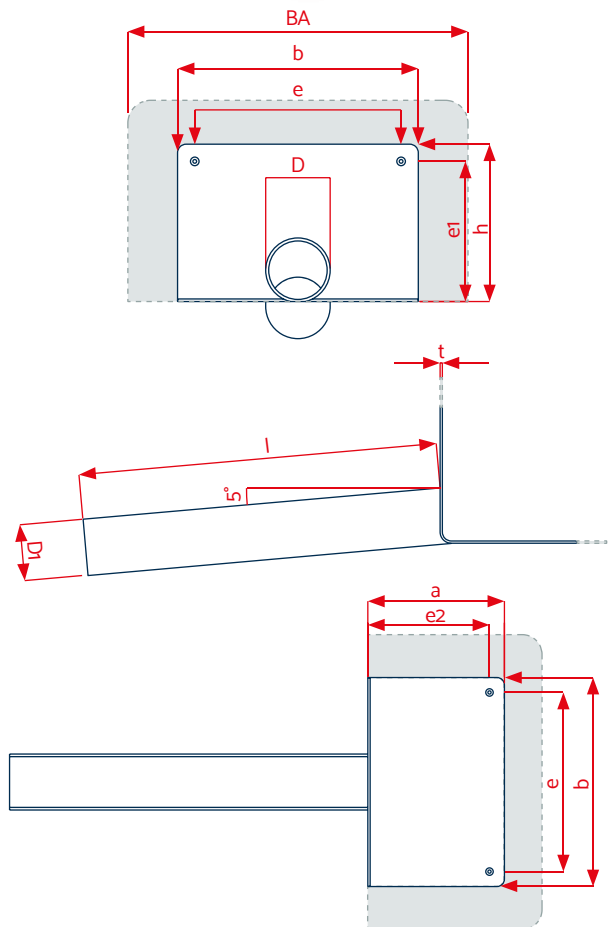
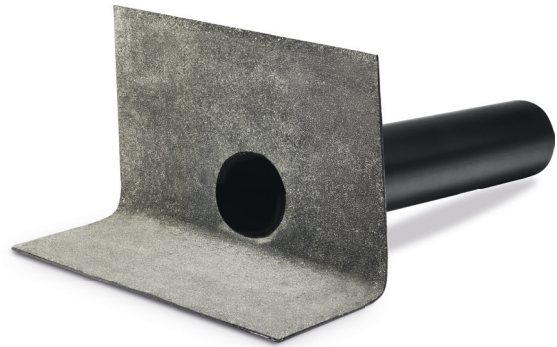
Lieferung erfolgt im Karton, VE 1 Stück

Zubehör²:

- Kieskorb
- Dampfsperplatte

Entwässerungsleistung:

LGA-geprüfte Kennwerte



| Durchmesser | Anstauhöhe | |
|-------------------|------------|----------|
| | 35 mm | 65 mm |
| D 50 mm (DN 50) | 0,51 l/s | 1,31 l/s |
| D 75 mm (DN 70) | 0,65 l/s | 1,65 l/s |
| D 90 mm | 0,65 l/s | 1,90 l/s |
| D 110 mm (DN 100) | 1,00 l/s | 2,65 l/s |
| D 125 mm (DN 125) | 1,00 l/s | 2,80 l/s |

| Technische Daten | | | |
|-----------------------|----------------------------------|----|--------|
| D | 50 / 63 / 75 / 90 / 110 / 125 mm | | |
| l | 480 mm ¹ | h | 186 mm |
| a | 112 mm | e | 240 mm |
| b | 280 mm | e1 | 166 mm |
| Bitumenanschluss (BA) | L 470 x B 500 mm | e2 | 92 mm |
| | | t | 3 mm |
| Rohrneigung 5° | | | |

¹ Sonderlängen auf Anfrage lieferbar / ² Alternativ auch mit Anstauring lieferbar. KALA - KUNSTSTOFFE | Karl-Heinz Lange GmbH+Co.KG behält sich das Recht auf technische Änderungen vor.