

# Einfassung XL

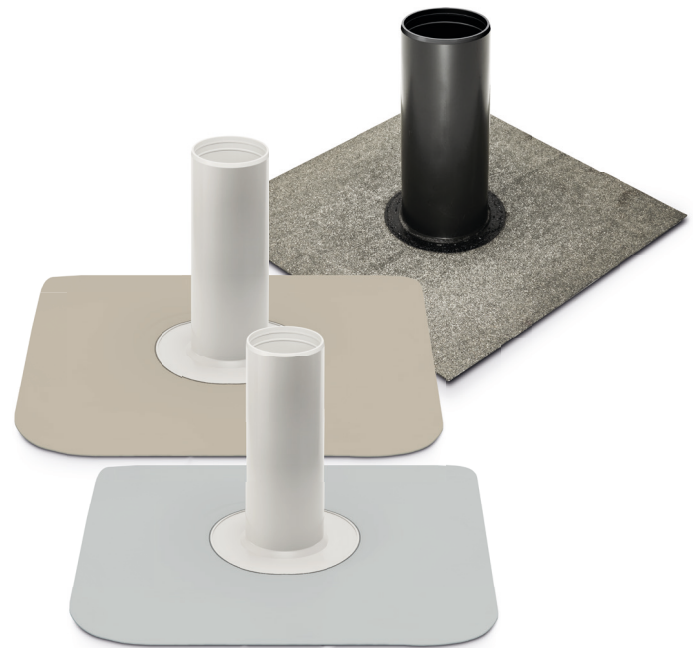
**Achtung:** Die Verarbeitungsvorschriften der Dachbahnenhersteller sind einzuhalten; Materialien und eingesetzte Materialcompounds können Änderungen unterliegen

**Funktion:**

Durchführungselement zur sicheren und fachgerechten Leitung von Rohren, Kabeln und Versorgungsleitungen durch das Dachpaket. Geeignet für Anwendungen in solarthermischen und photovoltaischen Anlagen, Blitzschutzsystemen sowie Absturzsicherungen.

**Einbau:**

Die Einfassung auf dem Untergrund ausrichten und über die vorgesehenen Bohrungen am Tabletrand an vier Punkten lagegesichert befestigen. Rohre und Leitungen gegebenenfalls vor der Montage durchführen. Die Anschlussmanschette umlaufend und gemäß den Verarbeitungsvorgaben des Dachbahnenherstellers mit der Abdichtungsbahn verschweißen. Den Schrumpfschlauch so positionieren, dass eine Hälfte auf der Einfassung und die andere auf dem Rohr bzw. der Leitung liegt. Mit einem Heißluft-Handfön langsam und gleichmäßig erwärmen, bis der Schrumpfschlauch vollständig und umlaufend aufgeschrumpft ist.



**Material:**

Erhältlich in den Varianten BIT, PVC und FPO/PP aus hartem Kunststoff mit werkseitig angeschweißter Folien- oder Bitumenmanschette zur einfachen und sicheren Verbindung mit der jeweiligen Dachbahn. Der Grundkörper ist witterungsbeständig modifiziert und bietet folgende Eigenschaften: UV-stabilisiert, beständig gegen thermischen Abbau und oxidative Alterung, sowie kälteschlagzäh für den Einsatz unter anspruchsvollen klimatischen Bedingungen

**Lieferbare Größen<sup>1,2</sup>:**

- D 68 mm                      • D 115 mm
- D 100 mm                    • D 150 mm

Lieferung erfolgt grundsätzlich mit Schrumpfschlauch.  
Mit umlaufenden Schneidmarkierungen und Höhenangaben.

**Verpackungseinheiten:**

- D 68 mm - D 150 mm in Karton, VE 5 Stück

**Zubehör:**

- Schlauchschelle

Technische Daten D 68 - D 150		
Höhe	320 mm	
Innendurchmesser	D 68 mm D 100 mm D 115 mm D 150 mm	
Materialstärke Formteil	3,5 mm	
Anschlussmanschette BIT	470 x 500 mm	
Folienanschluss	D 68 mm: 500 x 500 mm	D 100 - 150 mm: 580 x 580 mm
Materialstärke Bitumenanschlussmanschette	4 mm	

<sup>1</sup>Alternativ auch als Sonderanfertigung in der Variante beschiefert lieferbar / <sup>2</sup>Alternativ auch in PE (Dachbahnen auf Basis PE) lieferbar  
KALA - KUNSTSTOFFE | Karl-Heinz Lange GmbH+Co.KG behält sich das Recht auf technische Änderungen vor.