

Ablauf

Datenblatt

KALA®

Vorsprung
durch Können

Funktion:

Entwässerung senkrecht durch das Dachpaket. Weiterführender Anschluss an ein Rohrsystem zur Wasserableitung oder Einbau als Aufstockelement an einen Dachgully. Abhängig von der Einbausituation ist auf eine entsprechende Rückstausicherheit zu achten.

Anschlußart:

Schweißen; direkter Anschluss an die Dachbahn: PVC, PP, PE, BIT (mit aufkaschierter Bitumenmanschette)

Varianten:

Alle vier Materialtypen sind lieferbar in den Durchmesser-Größen:

D50/DN50	D95
D63	D110/DN100
D75/DN70	D125/DN125
D90/DN80	D160/DN150

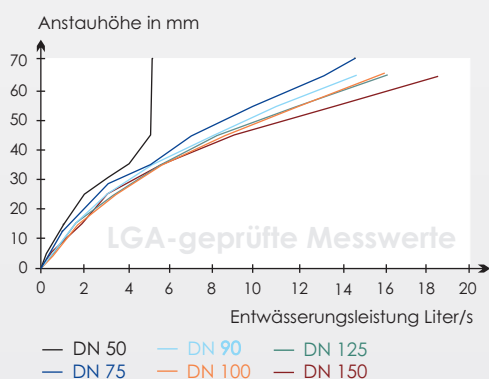
Verpackung:

In Karton, VE = 1 Stück

Zubehör:

Ablaufsieb universal,
Lippendichtung,
Rollring*

Entwässerungsleistung in l/sec



*Achtung: wir weisen darauf hin, dass ein Einbau mit Rollring nicht normenkonform ist. Eine Rückstausicherheit ist nicht immer gewährleistet.

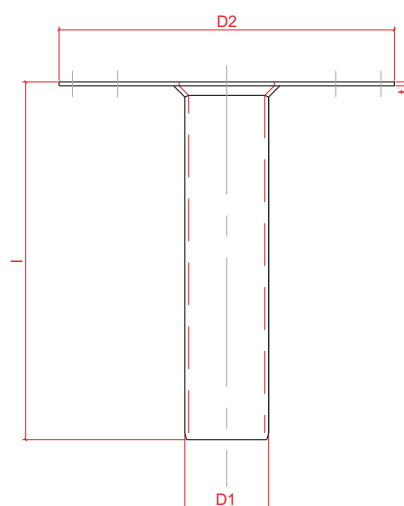
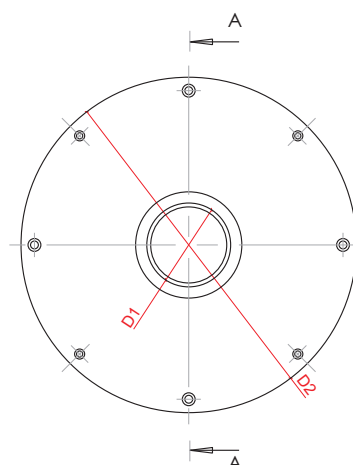
Für weitere Informationen kontaktieren Sie bitte Ihren KALA-Produktberater.

Sonderanfertigungen sind vom Umtausch ausgeschlossen.

Die Verarbeitungsvorschriften der Dachbahnenhersteller sind einzuhalten; Materialien und eingesetzte Materialcompounds unterliegen Änderungen, gegebenenfalls sind weitere Versuche durchzuführen.

KALA, K.-H. Lange GmbH+Co.KG behält sich das Recht auf technische Änderungen vor.

Stand 02.2018



Ablauf

	50/56/63/75	90/95/110/125/140/160	
D1			mm
D2	300	380	
l	320	320	
t	3.5	3.5	