

KALA-Lager unterlegbar

Datenblatt

KALA®

Vorsprung
durch Können

Funktion:

Terrassenlager zur Verlegung von Belägen aller Art, insbesondere Steinplatten und Holzrostkonstruktionen. Durch die Höhenverstellung mit Ausgleichslassen sich Unebenheiten des Untergrunds und Gefälle leicht ausgleichen. Das KALA-Lager bildet mit der als Zubehör lieferbaren Druckscheibe ein Gleitlagersystem. Das Lager kann direkt auf der Abdichtung verlegt werden. Schutzmatte können im normal genutzten Bereich entfallen (In Zonen mit hoher Publikumsfrequenz wie Eingangsbereiche öffentlicher Gebäude, Cafeteria usw. müssen zusätzliche Schutzmatte unterlegt werden).

Varianten:

Fugenteilerbreiten 3mm und 4mm, Fugenteiler-Flügel abtrennbar

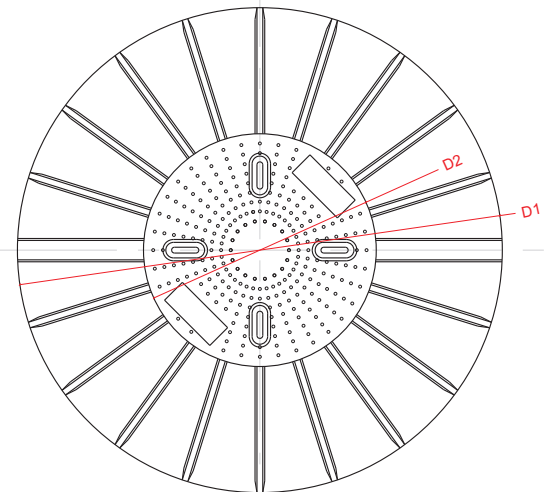
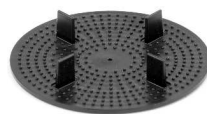
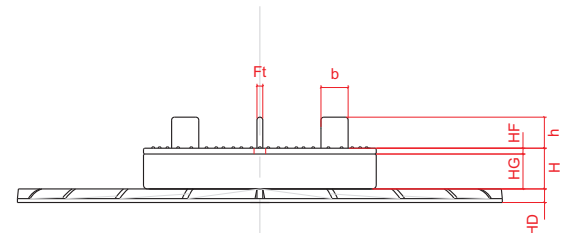
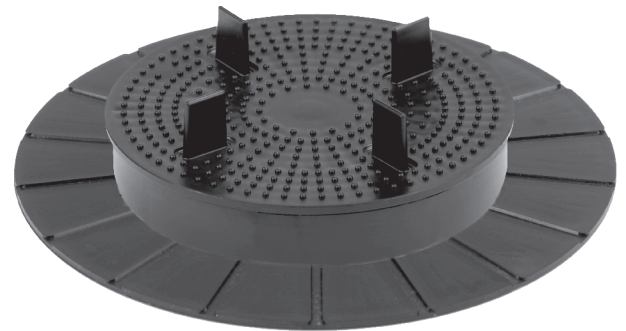
KALA Wood: ebene Oberfläche ohne Flügel für die Verlegung unter Holzrostkonstruktionen

Verpackung:

Karton

Zubehör:

Druckscheiben D200, D250



Lager unterlegbar mit Druckscheibe

D1	250	mm
D2	120	
H	21	
HG	18	
HF	3	
HD	7	
h	16	
b	14	
Ft	3 oder 4	

Zusätzlich verfügbare Ausgleichselemente:
Ausgleichsscheibe H=3mm, Ausgleichsring H=6mm

Für weitere Informationen kontaktieren Sie bitte Ihren KALA-Produktberater.

KALA, K.-H. Lange GmbH+Co.KG behält sich das Recht auf technische Änderungen vor.

Stand 02.2018

KALA - KUNSTSTOFFE
K.-H. Lange GmbH + Co. KG

Am Römerhof 19
D-78727 Oberndorf

Telefon (0 74 23) 86 87 0
Telefax (0 74 23) 86 87 88

info@kala.de
www.kala.de