

# Speier

## Datenblatt

# KALA®

Vorsprung  
durch Können

### Funktion:

Horizontale Entwässerung vom Flachdach durch den Dachrand. Weiterführender Anschluss an ein Rohrsystem zur Wasserableitung oder Freistrahlf. Bei Einsatz zur Notentwässerung ist der genaue Einbaupunkt zur Vermeidung kritischer Wasserhöhen auf dem Dach mit dem Planer abzustimmen.

### Anschlußart:

Schweißen; direkter Anschluss an die Dachbahn: PVC, PP, PE, BIT (mit aufkaschierter Bitumenmanschette)

### Varianten:

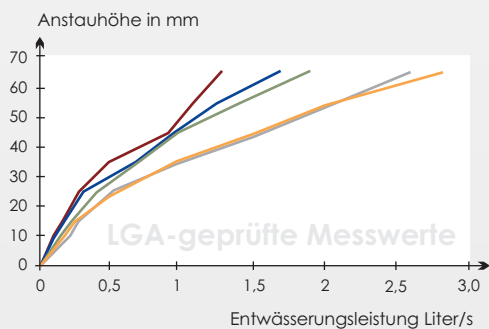
Alle vier Materialtypen sind lieferbar in den Durchmesser-Größen:

D50/DN50  
D63  
D75/DN70  
D110/DN100  
D125/DN125

### Verpackung:

In Karton, VE = 1 Stück

### Entwässerungsleistung in l/sec



— DN 50  
— DN 70  
— DN 80  
— DN 100  
— DN 125

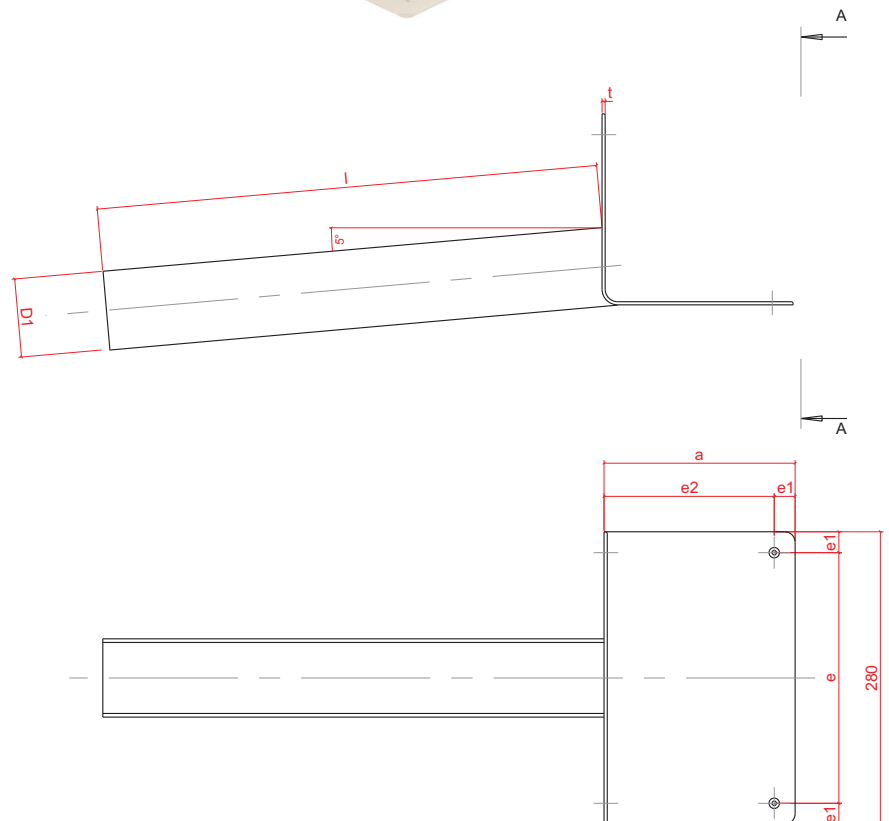
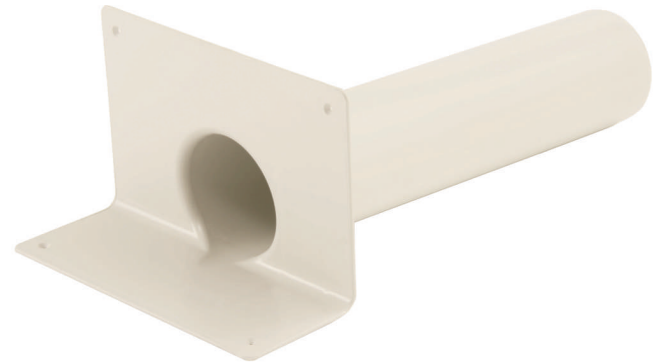
Für weitere Informationen kontaktieren Sie bitte Ihren KALA-Produktberater.

Sonderanfertigungen sind vom Umtausch ausgeschlossen.

Die Verarbeitungsvorschriften der Dachbahnersteller sind einzuhalten; Materialien und eingesetzte Materialcompounds unterliegen Änderungen, gegebenenfalls sind weitere Versuche durchzuführen.

KALA, K.-H. Lange GmbH+Co.KG behält sich das Recht auf technische Änderungen vor.

Stand 02.2018



Speier		
D1	50/63/75/90/110/125	
l	480	
a	183	
b	280	
h	183	mm
e	240	
e1	20	
e2	163	
t	3	
Rohrneigung 5°		

