

Écoulement d'urgence rectangulaire

Fiche technique

Fonction:

Évacuation de l'eau du toit plat à l'horizontale vers l'extérieur, connexion supplémentaire au système de tuyaux pour l'évacuation de l'eau ou l'écoulement libre. L'élément sert d'évacuation d'urgence; le montage est réalisé de manière adaptée au système d'évacuation afin d'éviter la présence d'eau sur le toit à un niveau critique. Les points et hauteurs de montage précis définis par le planificateur doivent être respectés pour un fonctionnement sûr.

Type de raccord :

PVC, PP, PE: soudé, raccord direct à la membrane pour toiture. BIT (avec couche d'adhérence, striée) soudage avec chevauchement arrière.

Variante:

Les types de matériaux sont livrables en coupes l x h: 120x60, 180x80, 300x80, 300x100, 500x100, 600x100, 750x100 et 1.000x100 mm

La longueur de tuyau est de 300 ou 600 mm avec un angle de tuyaux de 5°. Constructions spéciales (géométries, angles de tuyau, coupes, longueurs de canal, connexion HT, etc. différents) livrables sur demande.

Emballage:

En carton; 1 unité à 1 pièce

Performance de l'évacuation en l/sec.

Hauteur d'accumulation en mm

Dimension	35 mm	75 mm
120x60	1,30	4,50
180x80	1,90	6,00
300x80/100	3,00	9,60
500x100	5,50	16,50
600x100	7,20	21,90
750x100	7,50	24,00
1.000x100	12,60	34,60

Valeurs mesurées testées par LGA

Pour d'autres informations veuillez contacter votre conseiller de produit KALA.

Les confections sur mesure ne seront ni reprises ni échangées.

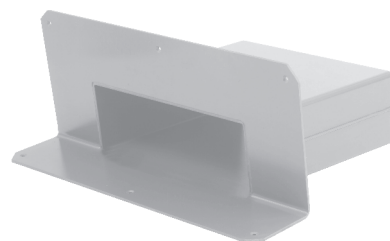
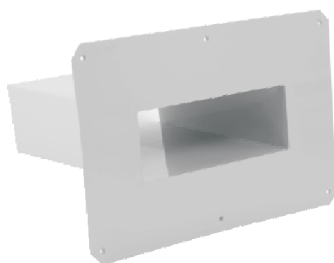
Les consignes de mise en œuvre données par les fabricants de membranes pour toiture doivent être respectées ; les matériaux et composites intégrés sont soumis à modifications, des essais supplémentaires doivent être réalisés, si nécessaire.

KALA, K.-H. Lange GmbH+Co.KG réserve assez cela sur des modifications techniques.

Dernière actualisation: 02.2018

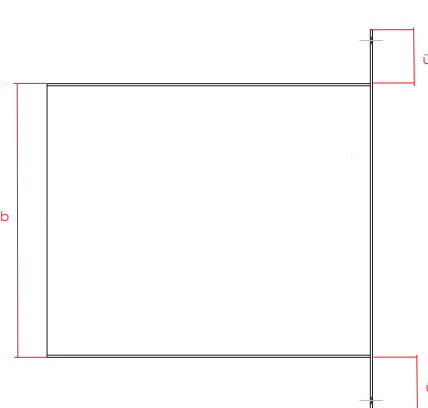
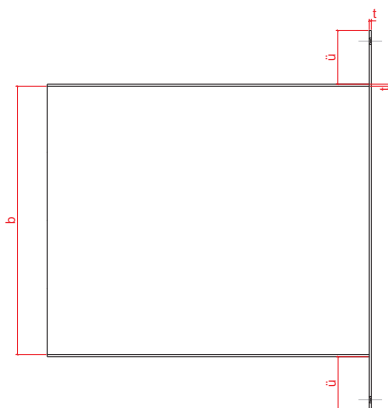
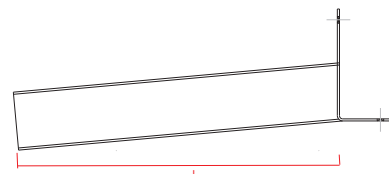
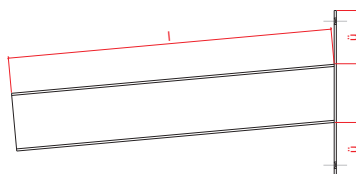
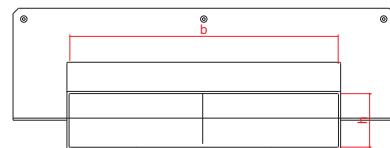
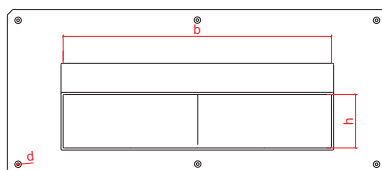
KALA®

L'avance par la **Compétence**



Variante 1: l'évacuateur d'urgence avec plateau droit: la solution flexible, vous définissez la hauteur.

Variante 2: l'évacuation avec plateau à angle droit sans contrôle assure l'écoulement d'eau maximal sans reflux. Pour le montage direct sans hauteur de d'accumulation.



rectangulaire

l	300	600	mm
h	60, 80, 100		
b	120, 180, 300, 500, 600, 750, 1000		
t	4		
d	5		
ü	100		

5° angle d'inclinaison du tuyau