

Le plot de calage KALA

Fiche technique

Fonction:

Plots de terrasse pour la pose de tout type de revêtements, notamment les dalles et les constructions de caillebotis en bois. Le réglage de la hauteur, rendu possible par les anneaux de compensation, permet de compenser facilement les dénivellations et les déclivités. Le plot KALA, allié au disque à pression, livrable en tant qu'accessoire, constitue un système de plot à glissement. Le plot peut être posé en contact direct avec le joint d'étanchéité. Les tapis protecteurs ne sont pas nécessaires dans une zone d'utilisation normale (dans des zones où la fréquentation est plus importante, comme les entrées de bâtiments publics, de cafétérias, etc. des tapis protecteurs doivent également être posés).

Variantes:

Largeurs des entretoises: 3 mm et 4 mm, entretoises amovibles.

KALA Wood: surface plane sans entretoises pour la pose sous des constructions de caillebotis en bois.

Emballage:

Cartonnage

Accessoires:

Disques de diffusion D200, D250

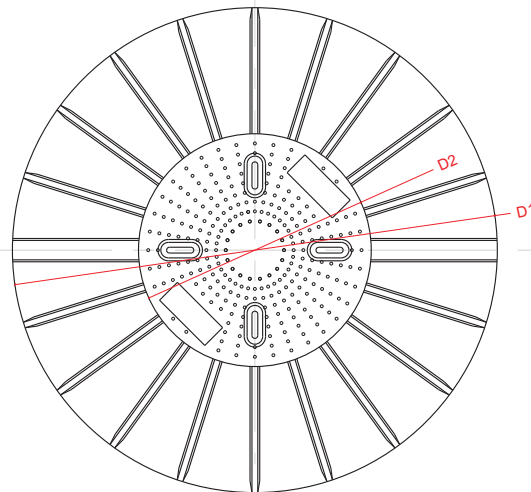
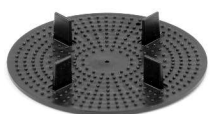
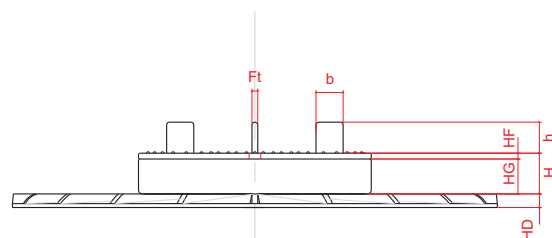
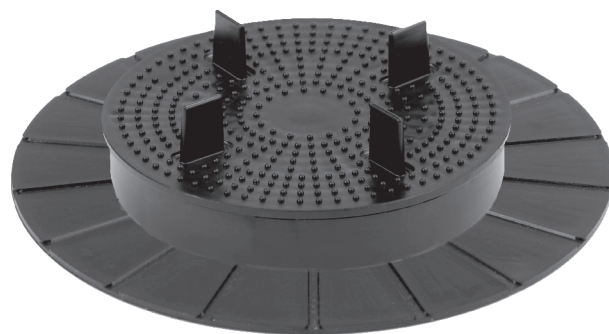
Pour d'autres informations veuillez contracter votre conseiller de produit KALA.

KALA, K.-H. Lange GmbH+Co.KG réserve assez cela sur des modifications techniques.

Dernière actualisation: 02.2018

KALA®

L'avance
par la **Compétence**



Plot de calage avec disque de diffusion

D1	250	mm
D2	120	
H	21	
HG	18	
HF	3	
HD	7	
h	16	
b	14	
Ft	3 ou 4	
En plus disponible: Disque de compensation H=3mm, anneau de compensation H=6mm		